

РЕГИСТРАЦИОННОЕ УДОСТОВЕРЕНИЕ

Министерство жилищно-коммунального хозяйства РСФСР
БЮРО ТЕХНИЧЕСКОЙ ИНВЕНТАРИЗАЦИИ

Выдано бюро технической инвентаризации

№ 150/1997г.

жилой дом (строение)

Эндрович

в том, что по ул. (пер.

Деминская

под. № в Гор. Паседе

сельском населенном пункте № состоит из

Деминского Миртового здания, Дома, Бойца

Всего: жилой площадью кв. м., общей площадью кв. м.

203,6

Зарегистрировано по праву собственности безвозмездно

за Правительством Республики Беларусь

на основании решения исполкома Кривичевского городского

Совета народных депутатов от 30 мая 1997г. № 8-99

Записано в реестровую книгу под № 437

Инвентарное дело № 437 квартал №



Начальник бюро технической инвентаризации

И.В. Романенко

*Центральный
Новый Уманский*

Форма технического паспорта
утверждена приказом министра
инженерно-коммунального хозяйства
республики Беларусь от

Бюро технической инвентаризации

Город (пос.) Минск

ТЕХНИЧЕСКИЙ ПАСПОРТ

общественного задания

Дом быта
(сооружения)

Адрес: ул. Ленинская, 41

Владелец: Комбинат бытового обслуживания

Основание владения

М. П.

И. С. Начальник бюро технич

инвентаризации

И. В. Роман

1500000000

1. Республика

2. Область Могилёвская

3. Город (гор. поселок и др.) Кричев

4. Район в городе

5. Улица Ленинская

6. Номер дома

7. Номер корпуса

8. Инвентарный номер

437

9. Литер

15^{3/4}

10. Квартал

11. Номер участка

12. Номер картограммы

13. Категория фонда

г

Паспорт составлен по состоянию на «23» 06 1997 г.

1. ТЕХНИЧЕСКАЯ ХАРАКТЕРИСТИКА ЗДАНИЯ (СООРУЖЕНИЯ)

Дом быта

(назначение, количество мест, помещений и т. д.)

2. СОБСТВЕННИКИ (ФОНДОДЕРЖАТЕЛИ)

Долевое уч.

№ реестра

Комбинат бытового обслуживания целое

614

3. ОБЩИЕ СВЕДЕНИЯ

1. Серия, тип проекта

2. Число этажей, шт

3. Площадь застройки в кв. м.

4. Объем здания, куб. м.

5. Общая площадь здания кв. м.

6. Площадь нежилых помещ. кв. м.

7. Полезная площадь жилых помещений кв. м.

8. Жилая площадь, кв. м.

9. Число квартир

10. Число жилых комнат, шт.

11. Материал стен

12. Год постройки

13. Восстановительная стоимость, руб.

14. Действительная стоимость руб.

15. Физический износ в % —

3

693

6275

2056

1982

4217457 000

3205275 000

35

№ п.п.	Наименование конструктивных элементов	Описание конструктивных элементов (материал, конструкция, отделка и прочие)	Износ в %	
1	Фундамент	бутовый		
2	а. Наружные, внутренние капитальные стены	кирпичные		
3	б. Перегородки	кирпичные		
	Перекрытия			
	Чердачные	ж/бетонное		
	Междуэтажные	ж/бетонное		
	Подвальные	ж/бетонное		
4	Крыша	рулонная, скатная		
5	Полы	дощатые, бетонные, линолеум		
6	Проемы			
	Оконные	двойные с мет.проб.		
	Дверные	орилектатные		
7	Отделочные работы			
	а. Наружная отделка			
	б.			
	Внутренняя отделка	штукатуренные		
8	Санитарн. и электротехн. работы			
	Центральн. отоплен.	стальные трубы с расп. уст.		
	Печное отопление			
	Водопровод	стальные трубы		
	Электроосвещение	скрытая проводка		
	Радио			
	Телефон			
	Телевидение			
	Ванны	с газ. колонкой		
		с дров. колонкой		
		с гор. водой		
	Горячее водоснабж.			
	Вентиляция	естественная, вытяжные трубы		
	Газоснабжение			
Мусоропровод				
Лифты				
Канализация	чушковые трубы			
9	Разные работы			

4. РАСПРЕДЕЛЕНИЕ НЕЖИЛОЙ ПЛОЩАДИ

Площадь, м2	Производств.		Учрежден.		Бытового обслуживания		Общественного питания		Торговля		Школьная		Учебно-научн.			
	1	2	3	4	5	6	7	8	9	10	11	12	13	14	15	16
Общая основная																
Общая вспомогательная																
Всего м2																
Площадь, м2	Лечебно-санитарная		Детсады и ясли		Культурно-просветит.		Театров и зрел. предпр.		Спортивная		Творческие мастерские		Гаражи		Складская	
Общая основная																
Общая вспомогательная																
Всего м2																

Площадь, м2	Спец. назн.		Гостиницы		19		20		21		22		23		24	
	17	18	19	20	21	22	23	24	25	26	27	28	29	30	31	32
Общая основная																
Общая вспомогательная																
Всего м2																

5. ГОСТИНИЦЫ, ПРОФИЛАКТОРИИ, САНАТОРИИ, ДОМА ОТДЫХА, БОЛЬНИЦЫ, ИНТЕРНАТЫ, ШКОЛЫ, ДЕТ. САДЫ, ОБЩЕЖИТИЯ ит. д.

панат, спален	классов, аудиторий	комнат для отдыха и интр	номеров	в том числе				кол-во мест				основная площадь, кв. м.					
				1-местн.	2-х местн.	3-х местн.	4-х местн. и более	по проекту	фактически	панат, спален	классов, аудиторий	комнат для отдыха и интр	номеров				

исправленную на 2056 м² вернуть 15.04.2012
 Начальник Кривчевского филиала *В.В. Рогов* П.В. Роговченко

2056
2046

2056
2046

6. РАСПРЕДЕЛЕНИЕ ЖИЛИС ПЛОЩАДИ

№ п/п	В отдельных квартирах	В помещ-коридор. системы	В обще-житиях	Из общего числа площади		Распределение квартир по числу комнат									
				в ман-сардах	в под-валах	в цокольных этаж.	в бараках	однокомнатные	двухкомнатные	трехкомнатные	четырекомнат.	пятикомнат. и более			
01	К-во жилых квартир														
02	К-во жилых комнат														
03	Общая полезная площадь жилых помещений														
04	Жилая площадь, м2														

7. БЛАГОУСТРОЙСТВО ОБЩЕЙ ПЛОЩАДИ

Дата записи	Канализация		Отопление		Ванная, душ			Газоснабж.		Лифт	Напольные эл. плиты				
	водопровод	местная	центральная	от собств. котельных	от группов. котельных	от тверд. топлива	на тверд. топливе	на газе	от колонн			от колонок	центральное	от колонн	балконы
Общая площадь здания, м2	2056														
Общая полезная площадь жилых помещений, м2	2046														
Жилая площадь, м2															
К-во квартир															

8. ЭКСПЛУАТАЦИЯ ЗЕМЕЛЬНОГО УЧАСТКА кв. м.

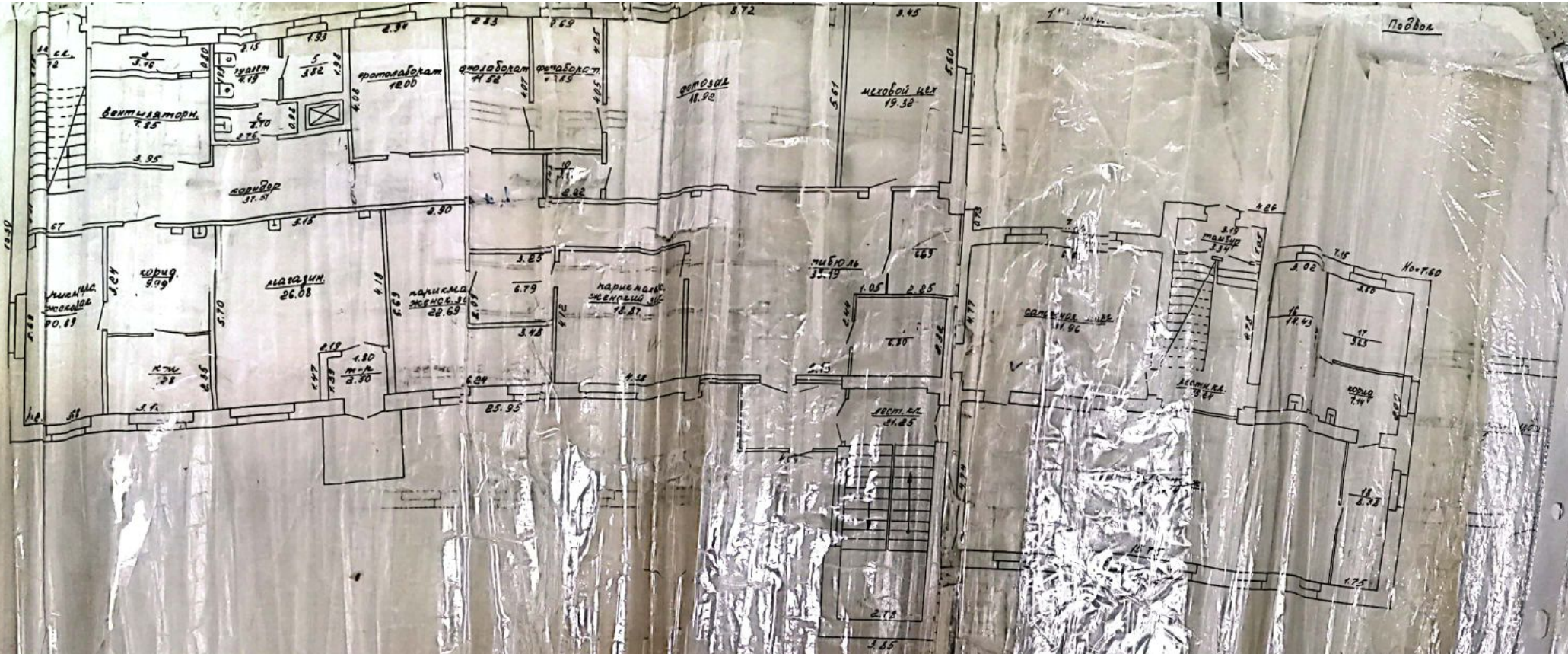
Общая площадь застроенная	дворовые покрытия				площадки				озеленение						
	проезжая часть	трогуары асф.	бет. плиты	отметки	Бето. плиты	отметки	спортивные	детские	Берег	Хозяйственные	Декоративн. сад	газоны	цветники и клумбы	Берег	грунт
2796	593														

Исправленному № 2056 м.з. верить
 Начальник Кривового филиала *П.В. Романенко*
 25.04.2012

11.8. Romanenko

Emp.

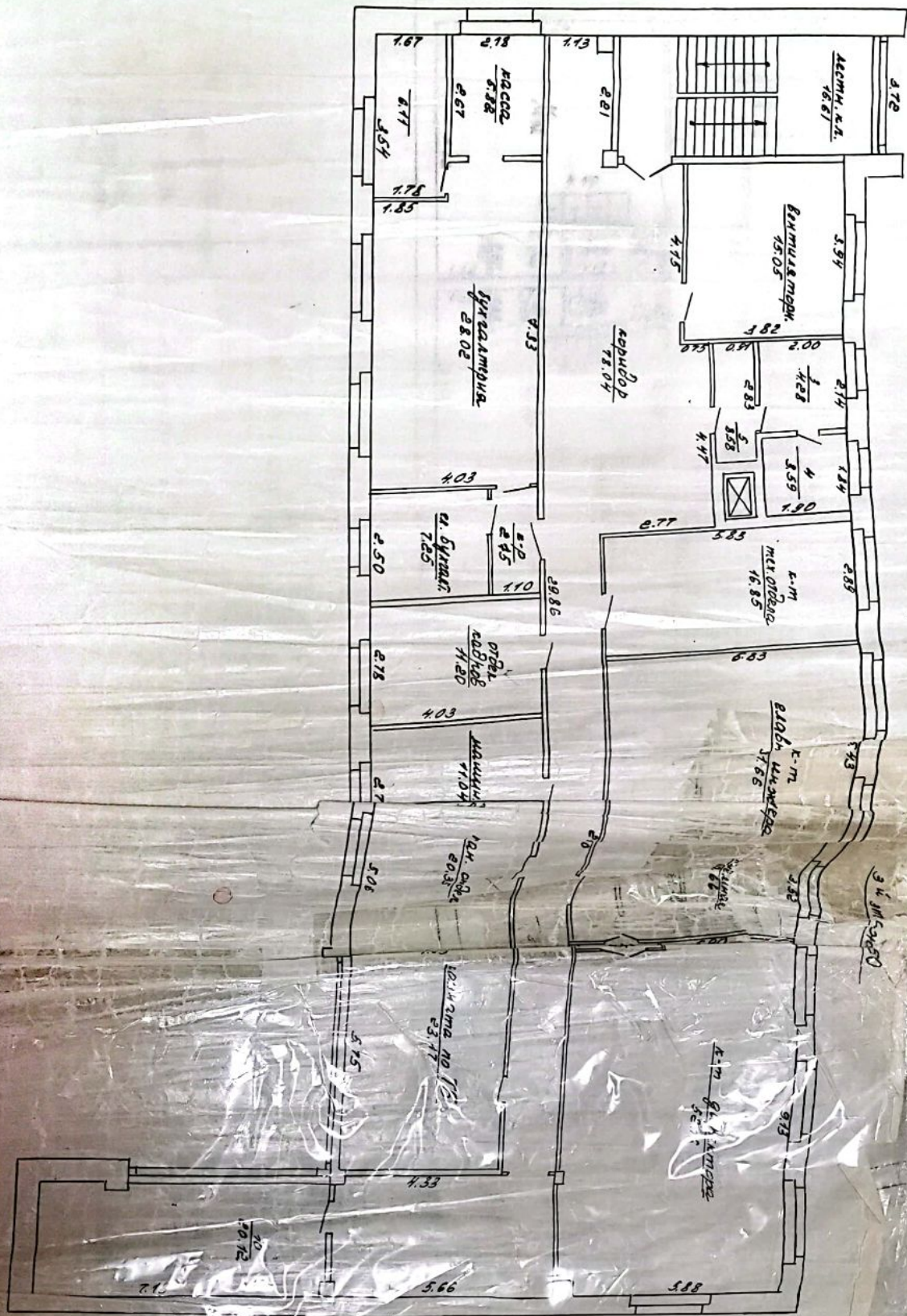
25.04.2012



Повод

№ 760

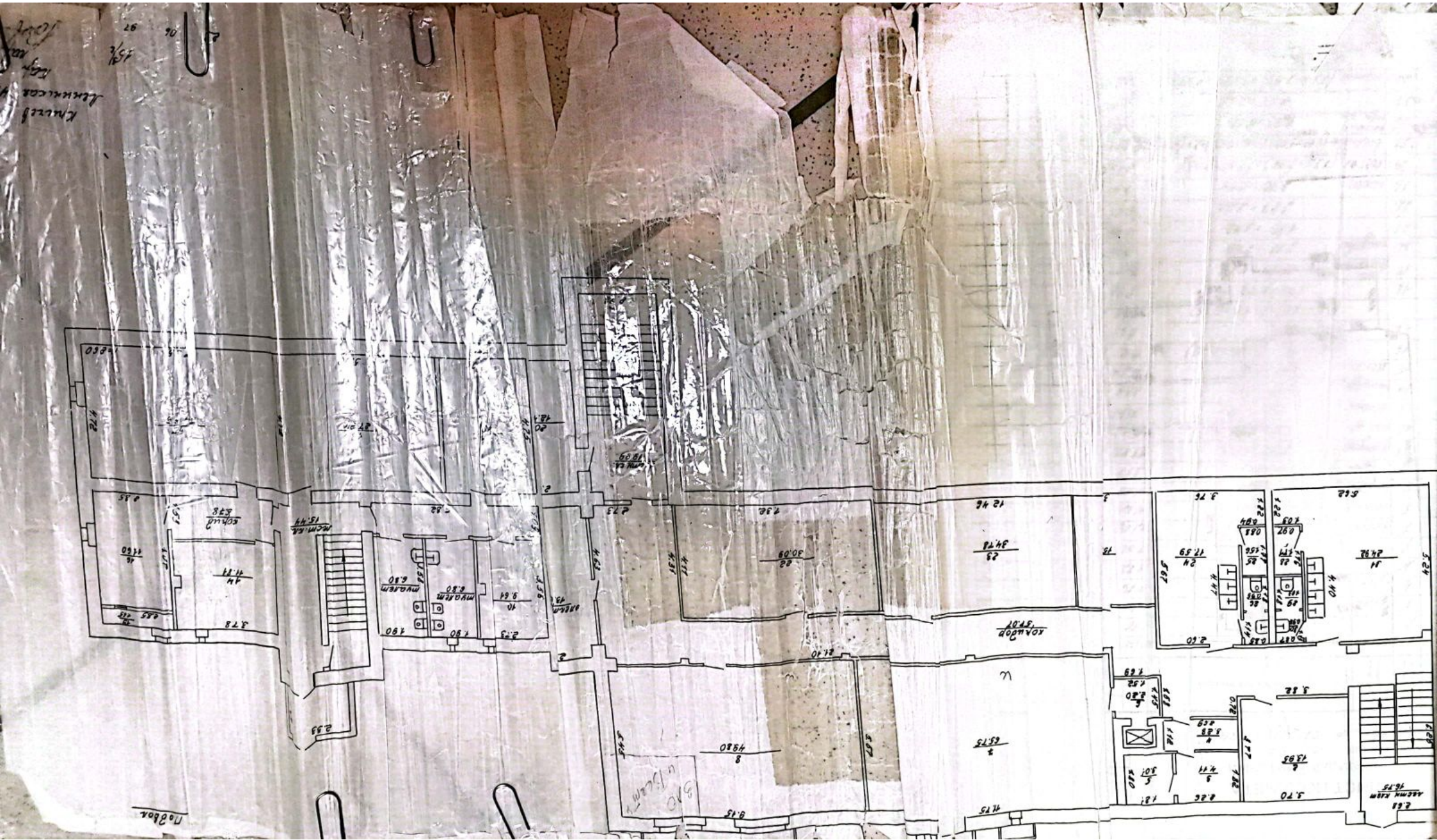
Спальня
Линия, 44
11.8



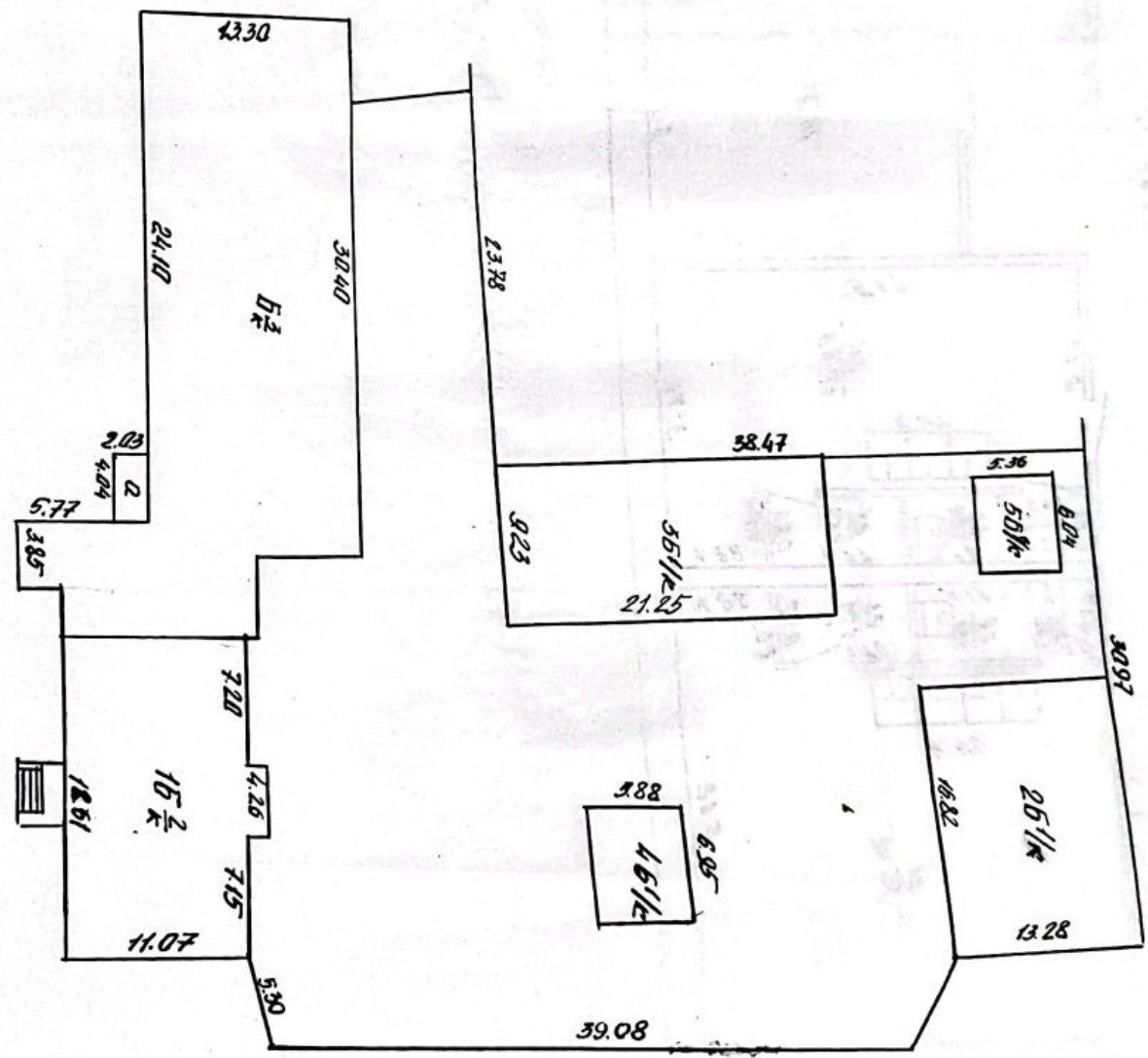
27 15 15/2
06 07

Учред
Ленинская 41

№ 1
К.П.



М.Ж.Н.К.
 Межгородского БТИ
 План участка по ул. 23
 № 06
 97



ЛИСТ ПОДСЧЕТА ПЛОЩАДЕЙ ПОМЕЩЕНИЙ

по состоянию на 23.06 1997 г.
г. Кричев ул. Ленинская № 11-412

Инвентар. номер		
Картогр.	Кварт.	Участок
1	07	15

Этажи, начиная с подвала	Номера квартир	Номера помещений	Наимен. помещен.	Формулы подсчета площадей	Общегол. площадь	В том числе		
						жилая площ.	служ. площ.	
I		1	лест. кн	$2.67 \times 6.00 =$	16.02			
		2		$3.95 \times 0.80 =$	3.16			
		3	кухня	$3.95 \times 2.66 =$	10.51			
		4	туалет	$1.95 \times 2.15 =$	4.19			
		5		$1.98 \times 1.93 =$	3.82			
		6		$2.76 \times 0.98 =$	2.70			
		7	фотосал.	$2.94 \times 4.08 =$	12.00			
		8	фотосал.	$4.07 \times 2.83 =$	11.52			
		9	фотосал.	$2.69 \times 4.05 =$	10.89			
		10		$1.43 \times 2.22 =$	3.17			
		11	фотосал.	$2.72 \times 5.61 =$	15.26			
		12	лест. чел.	$5.60 \times 3.45 =$	19.32			
		13	саплен.	$6.80 \times 4.70 =$	31.96			
		14	мансбур.	$3.19 \times 1.05 =$	3.34			
		15	лест. кн	$4.78 \times 3.19 =$	15.24			
		16		$(3.02 \times 4.80) - (0.60 \times 0.12)$	14.43			
		17		$3.60 \times 2.68 =$	9.65			
				$(2.0 \times 3.60) - (0.40 \times 0.15)$	7.14			
		18		1.75×4.79	8.38			
		19	кухня	15.75×4.79	75.44			
		20	кладовая	2.76×2.79	7.70			
		21		1.80×2.72	4.90			
		22		2.77×2.22	6.15			
		23	касса	2.70×2.94	7.94			
		24	лест. кн.	$(7.22 \times 2.78) + (0.50 \times 2.35)$	21.25			
		25	вестибюль	$(6.13 \times 5.69) - (0.16 \times 0.30) \times 2 + (1.05 \times 3.25)$	38.19			
		26	коридор	4.98×4.12	20.52			
		27		2.09×3.25	6.79			
		28	коридор	$(5.69 \times 2.90) + (3.48 \times 1.78)$	22.69			

Этажи, начиная с подвала	Номера квартир	Номера помещений	Наимен. помещен.	Формулы подсчета площадей	Общая площадь	В том числе	
						жилая площ	служ площ
		29	тамбур	1.39×1.80	2.50		
		30	магазин	$(5.15 \times 5.70) - (1.47 \times 2.19) - (0.30 \times 0.18)$	26.08		
		31	парилки	$(5.68 \times 3.68) - (0.40 \times 0.40) - (0.30 \times 0.16)$	20.69		
			к-т	3.10×2.35	7.28		
			корид.	$(3.24 \times 3.10) - (0.30 \times 0.18)$	9.99		
		32	корид.	$(1.65 \times 4.12) + (2.34 \times 4.49) + (6.35 \times 1.25) + (8.24 \times 1.42) - (0.40 \times 0.40) =$	37.51		
				$(2.25 \times 2.54) - (0.45 \times 0.40) + (1.43 \times 0.10)$	6.69		
				2.93×2.32	6.80		
				Много по Т.э.т.э.ж.у.	561.16		

Составил:

"23"

06

1997 г.

Проверил: "

"

" " "

199 г.

Проверил: "

"

" " "

199 г.

Проверил: "

"

ЛИСТ ПОДСЧЕТА ПЛОЩАДЕЙ ПОМЕЩЕНИЙ

Инвентар. номер

Картогр.

Кварт.

Участок

1

27

15

по состоянию на

23.05

1997 г.

г.

Кричев

ул.

Ленинская

№ 41-41^б

Этажи, начиная с подвала	Номера квартир	Номера помещений	Наимен помещен	Формулы подсчета площадей	Общепол. площадь	В том числе			
						жилая площ.	служ. площ.		
II		1	лест. кн.	$6.46 + 2.70 =$	17.44				
		2		$0.89 + 3.96 =$	3.48				
		3	бенгил.	$3.96 + 2.67 =$	10.57				
		4	бураст	$2.14 + 1.90 =$	4.07				
		5		$1.89 + 1.90 =$	2.59				
		6		$2.84 + 1.02 =$	2.90				
		7	помещ для на	$8.85 + 4.33 =$	38.32				
		8	помещ для уф	$2.39 + 4.31 =$	10.30				
		9	склад	$3.53 + 4.35 =$	15.36				
		10	закройн.	$5.94 + 5.89 =$	34.99				
		11	склад	$6.82 + 3.03 =$	20.66				
		12		$4.78 + 3.19 =$	15.25				
		13		$(1.60 + 6.82) - (0.15 + 0.60) =$	10.82				
		14	помещ для уф	$(6.70 + 4.80) - (0.10 + 1.10) =$	32.05				
		15	лест. кн.	$13.73 + 4.75 =$	65.22				
		16	коридор	$3.75 + 4.80 =$	18.00				
		17	к-та сгора	$2.75 + 4.71 =$	12.95				
		18	лест. кн.	$(7.0 + 2.78) + (0.50 + 2.40) =$	20.66				
		19	бенгил.	$(5.51 + 12.65) - (0.30 + 0.55) - 10.4 + 0.59 =$	69.31				
		20	помещ для уф	$(5.48 + 23.10) - (0.40 + 0.40) =$	48.43				
		21	коридор	$(4.95 + 4.12) + (2.65 + 4.45) + 1.39 +$ $+ 15.20) - (0.16 + 0.30) = 4 =$	40.75				
Итого по II этажу:					573.12				

ЛИСТ ПОДСЧЕТА ПЛОЩАДЕЙ ПОМЕЩЕНИЙ

по состоянию на 23.06 1997 г.
г. Красноярск ул. Мининская № 41/412

Инвентар. номер		
Картогр.	Кварт.	Участок
1	27	15

Этажи, начиная с подвала	Номера квартир	Номера помещений	Наимен. помещен.	Формулы подсчета площадей	Общепол. площадь	В том числе		
						жилая площ.	служ. площ.	
III		1	лест.ка	$6.15 + 2.70 =$	16.61			
		2	вент.шах.	$3.94 + 3.82 =$	15.05			
		3	лест.	$2.14 + 2.00 =$	4.28			
		4		$1.85 + 1.90 =$	2.59			
		5		$2.83 + 0.91 =$	2.59			
		6	к-ф пл. обл.	$5.83 + 2.89 =$	16.85			
		7	к-ф пл. шах.	$5.43 + 5.83 =$	31.66		лест.	
		8	лест.	$5.87 + 3.52 =$	20.66		лест.	
		9	лест.	$(9.13 + 5.90) - (0.16 + 0.30) \cdot 2 =$ $-(0.40 + 0.40) =$	53.54		лест.	
		10	лест.ка	$(7.18 + 2.82) - (0.14 + 0.55) - (0.14 + 0.30) =$	20.18			
		11	комн. под ТБ	$5.75 + 4.03 =$	23.17			
		12	маш.обл.	$5.05 + 4.03 =$	20.35		лест.	
		13	маш.обл.	$2.74 + 4.03 =$	11.04		лест.	
		14	отдел.кв.	$2.78 + 4.03 =$	11.20		лест.	
		15	бух.обл.	$(7.33 + 4.03) - (1.85 + 0.82) =$ $3.54 + (1.78 + 1.67) \cdot 2 =$	28.02			
			л.бух.	$2.90 + 2.50 =$	6.11			
				$2.90 + 2.50 =$	4.25			
		16	касса	$2.18 + 2.67 =$	5.82			
		17	корид.	$2.50 + 1.10 =$	2.75			
		18	корид.	$(1.54 + 2.90) - (0.38 + 0.38) - (0.14 + 0.30) =$ $+(3.30 + 4.15) + (4.15 + 4.47) +$ $+(1.35 + 2.20) + (4.33 + 3.00) -$ $-(0.19 + 0.35) - (0.21 + 0.21) =$	28.04			
			Много по III этажу		378.69			148,450.

ЛИСТ ПОДСЧЕТА ПЛОЩАДЕЙ ПОМЕЩЕНИЙ

по состоянию на 23.06 1997 г.
г. Кричев ул. Минская № 41-412

Инвентар. номер		
Картогр.	Кварт.	Участок
1	27	15

Этажи, начиная с подвала	Номера квартир	Номера помещений	Наимен. помещен.	Формулы подсчета площадей	Общепол. площадь	В том числе			
						жилая площ.	служ. площ.		
		1	лест.ка.	$6.25 + 2.68 =$	16.75				
		2		$3.77 + 3.70 =$	13.95				
		3		$2.26 + 1.82 =$	4.11				
		4		$1.81 + 1.81 =$	3.28				
		5		$2.69 + 1.12 =$	3.01				
		6		$1.45 + 1.52 =$	2.20				
		7	склад	$5.57 + 11.75 =$	65.45				
		8	руч.к	$(9.15 + 5.45) - (0.40 + 0.19) =$	49.80				
		9	2х цула	$(5.52 + 2.51) - (0.40 + 0.30) -$ $- (0.45 + 0.16)$	43.67				
		10	склад	$(3.56 + 2.73) - (0.27 + 0.40) =$	9.61				
		11	руч.к	$3.58 + 1.90 =$	6.80				
		12	руч.к	$3.58 + 1.90 =$	6.80				
		13	лест.ка.	$4.87 + 3.17 =$	16.44				
		14	склад	$(3.78 + 3.15) - (0.40 + 0.26) =$ $4.53 + 3.78 =$	5.78				
		15		$2.85 + 0.58 =$	1.65				
		16		$2.85 + 4.07 =$	4.60				
		17	слесар. мастер	$9.35 + 4.72 =$	34.69				
		18	РМУ	$5.92 + 4.72 =$	27.94				
		19		$4.75 + 4.06 =$	19.29				
		20	склад	$4.78 + 2.61 =$	42.48				
		21	лест.ка.	$(2.76 + 7.02) + (2.33 + 0.26) =$	19.99				
		22	склад	$7.32 + 4.11 =$	30.09				
		23		$12.46 + 4.04 =$	50.34				
		24		$(5.67 + 2.90) + (0.94 + 1.22) =$	17.59				
		25		$1.77 + 0.88 =$	1.56				
		26		$1.18 + 0.84 =$	0.99				
		27		$0.85 + 1.14 =$	0.97				

Этажи, этажность

Этажи начальная с подвала	Номера квартир	Номера помещений	Наимен помещен.	Формулы подсчета площадей	Общая площадь	В том числе	
						площ жилых	служ площ
		28		1.26×0.57	1.21		
		29		0.87×1.18	1.03		
		30		0.87×1.13	0.98		
		31		$(5.24 \times 5.62) - (4.40 \times 1.03) =$	24.92		
		32	корид	$(0.44 \times 1.18) + (3.82 \times 1.18) + (2.76 \times 2.28) +$ $+ (1.68 \times 0.96) + (15.96 \times 1.58) -$ $- (0.16 \times 0.30) \times 3 + (4.31 \times 2.73) -$ $- (0.42 \times 0.19) + (1.52 \times 3.03) -$ $- (0.28 \times 0.16) - (0.45 \times 0.13) -$ $- (0.40 \times 0.20) =$	57.07		
Итого по подъезду:					543.35		
Итого по зданию:					2056.32		

неис. 1/3
неис. 1/3 150.0

Составил:

" 23 " 06

1997 г. Проверил: " "
199 г. Проверил: " "
199 г. Проверил: " "

ИХ ОЦЕНКА

кровля	полы	проемы	10	Высота	Площадь, м ²	Объем м ³	Стоимость, руб.		
							восстано- вительная	износ	действи- ельная
7	8	9	10	11	12	13	14	15	16
рулонная	бетон. дошам. многошурн	кромт.			211	1604		35	
рулонная	бетонные дошамые многошурн	кромтые			451	4465		35	
рулонная	бетонные дошамые многошурн	кромтые			31	206		35	
ж/бет.	бетонные	кромтые			695	2145		35	

составил « 23 » 06 1997 г. *Кален* ()
 проверил « 26 » 06 1997 г. *Самойлов* ()

ГОСУДАРСТВЕННЫЙ КОМИТЕТ ПО ИМУЩЕСТВУ
РЕСПУБЛИКИ БЕЛАРУСЬ

ТЕХНИЧЕСКИЙ ПАСПОРТ

на нежилое здание

составлен по состоянию на « 23 » 06 1997 г.

**РУП «Могилевское агентство по государственной регистрации
и земельному кадастру» Кричевский филиал**

(наименование организации по государственной регистрации)

Наименование: Дом быта

Назначение: Нежилое здание

Инвентарный номер: 730/С-11320

Адрес (местонахождение): 213498 Республика Беларусь, Могилевская обл.,
Кричевский р-н, г. Кричев, ул. Ленинская, 41

Геокод: _____

Паспорт составил


(подпись)

Шалыгина М.А.

(Фамилия, инициалы)

Дата составления:

« 04 » 01 2013 г.

Паспорт проверил


(подпись)

Степанова В.И.

(Фамилия, инициалы)

Дата проверки:

« 04 » 01 2013 г.

Уполномоченное
должностное лицо

(должность, подпись)

Романенко П.В.

(Фамилия, инициалы)

М.П.

Отметки о проведенных проверках характеристик недвижимого имущества

« ____ » _____ 20 г.

Изменений нет

(подпись)

(Фамилия, инициалы)

Уполномоченное должностное лицо

(подпись)

(Фамилия, инициалы)

М.П.

« ____ » _____ 20 г.

Изменений нет

(подпись)

(Фамилия, инициалы)

Уполномоченное должностное лицо

(подпись)

(Фамилия, инициалы)

М.П.

ГОСУДАРСТВЕННЫЙ
1. Общие сведения о нежилом здании

Таблица 1

1. Литер	1Б3/к	9. Общая площадь жилых помещений (квартир), м ²	-
2. Количество этажей, шт.	3	10. Жилая площадь, м ²	-
3. Количество подземных этажей, шт.	1	11. Количество квартир, шт.	-
4. Площадь застройки, м ²	693	12. Число жилых комнат, шт.	-
5. Объем здания, м ³	6275	13. Материал стен	кирпич
6. Общая площадь здания, м ²	2056	14. Год постройки	1962
7. Нормируемая площадь здания, м ²		15. Физический износ, %	35
8. Количество нежилых изолированных помещений, шт.	-	16. Площадь балконов, лоджий, террас м ²	-

2. Сведения о земельном участке

Таблица 2

Кадастровый номер земельного участка	Площадь земельного участка, га	Застроенная площадь земельного участка, м ²		
		всего	под основным строением	под прочими строениями и сооружениями
1	2	3	4	5
724050100002003112	0.2806	693	693	-

Подпись исполнителя _____



3. Распределение нежилых помещений и их площадей

Таблица 3

Площадь	Назначение	Административные помещения	Торговые помещения	Помещения здравоохранения	Складские помещения	Спортивные помещения	Образовательные, воспитательные, научные помещения	Коммунально-бытовые помещения	Культурно-просветительские помещения
Нормируемая площадь, м ²	-	-	-	-	-	-	-	-	-
Вспомогательная площадь, м ²	-	-	-	-	-	-	-	-	-
Общая площадь здания, м ²	-	-	-	-	-	-	-	2056	-

продолжение таблицы 3

Помещения транспортного назначения (гаражи)	Во вспомогательных помещениях										Итого	
	10	11	12	13	14	15	16	17	18	19		20
-	-	-	-	-	-	-	-	-	-	-	-	-
-	-	-	-	-	-	-	-	-	-	-	-	-
-	-	-	-	-	-	-	-	-	-	-	-	2056

4. Гостиницы, профилактории, санатории, дома отдыха, больницы, школы, детские сады и т.д.

Таблица 4

палат, спален	классов, аудиторий	комнат для отдыха и игр	номеров	в том числе					Количество мест
				одноместные	двухместные	трехместные	четырёхместные и более	10	
1	2	3	4	5	6	7	8	9	10
-	-	-	-	-	-	-	-	-	-
-	-	-	-	-	-	-	-	-	-
-	-	-	-	-	-	-	-	-	-

Подпись исполнителя



Примечание. Наименование граф 11 – 19 таблицы 3 и наименование графы 5 таблицы 4 заполняется при составлении технического паспорта

5. Распределение жилых помещений и их площадей

Таблица 5

Наименование	Распределение жилых помещений по числу комнат										Итого в отдельных квартирах	Итого в общежитиях
	однокомнатные	двухкомнатные	трехкомнатные	четырёхкомнатные	пятикомнатные	более пяти комнат	в том числе			в покоевых этажах		
							в мансардах	в подвалах	в цокольных этажах			
1	2	3	4	5	6	7	8	9	10	11	12	
Количество квартир	-	-	-	-	-	-	-	-	-	-	-	-
Количество жилых комнат	-	-	-	-	-	-	-	-	-	-	-	-
Жилая площадь, м ²	-	-	-	-	-	-	-	-	-	-	-	-
Общая площадь жилых помещений (квартир), м ²	-	-	-	-	-	-	-	-	-	-	-	-
Общая площадь здания (общая площадь квартир по СНБ), м ²	-	-	-	-	-	-	-	-	-	-	-	-

6. Благоустройство площадей нежилого здания, м²

Таблица 6

Наименование	водопровод	печное	печное, газовое	Отопление										от АГВ	от ТЭЦ	на твердом топливе	на жидком топливе	на газе	от групповой котельной	Канализация			Горячее водоснабжение			Газоснабжение		Лифт	Мусоропровод
				центральное																иное	местная	центральная	от колонок	центральное	сжиженный газ	сетевое			
				от собственной котельной			на газе			на твердом топливе			на жидком топливе														на газе		
1	2	3	4	5	6	7	8	9	10	11	12	13	14	15	16	17	18	19	20	21	22	23							
Общая площадь здания	2056	-	-	-	-	-	-	-	2056	-	-	-	-	2056	-	-	-	-	-	-	-	-	-	-	-	-			
Основная (нормируемая) площадь	-	-	-	-	-	-	-	-	-	-	-	-	-	-	-	-	-	-	-	-	-	-	-	-	-	-			
Общая площадь жилых помещений (квартир)	-	-	-	-	-	-	-	-	-	-	-	-	-	-	-	-	-	-	-	-	-	-	-	-	-	-			
Жилая площадь	-	-	-	-	-	-	-	-	-	-	-	-	-	-	-	-	-	-	-	-	-	-	-	-	-	-			

Подпись исполнителя



7. Техническое описание конструктивных элементов и инженерного оборудования

Таблица 7

№ п/п	Наименование конструктивных элементов	Описание конструктивных элементов
1	2	3
1	Фундамент	бутовый
2	Наружные стены	кирпичные
3	Внутренние стены	кирпичные
4	Перегородки	кирпичные
5	Перекрытия:	
5.1	чердачные	железобетонное
5.2	междуэтажные	железобетонное
5.3	подвальные	железобетонное
6	Крыша	совмещенная рулонная
7	Полы	дощатые, бетонные, линолеум
8	Проемы оконные	двойные с остеклением
9	Проемы дверные	филенчатые
10	Отделочные работы:	
10.1	наружная отделка цоколя	оштукатурено, окрашено
10.2	наружная отделка стен	оштукатурено, окрашено
10.3	внутренняя отделка	оштукатурено, окрашено, оклеено обоями
11	Инженерное оборудование:	
11.1	отопление	центральное
11.2	водопровод	центральный
11.3	канализация	центральная
11.4	электроснабжение	скрытая проводка
11.5	газоснабжение	нет
11.6	горячее водоснабжение	нет
11.7	ванны (души)	нет
11.8	напольные электроплиты	нет
11.9	вентиляция	естественная
11.10	радио	нет
11.11	телевидение	нет
11.12	телефон	есть
11.13	мусоропровод	нет
11.14	лифты	нет
12	прочее	нет

Подпись исполнителя _____



8. Характеристика основных и служебных строений, пристроек, дворовых сооружений

Таблица 8

Литер	Наименование	Год постройки	Площадь, м²	Объем, м³	Износ, %	Фундамент	Стены	Перегородки	Перекрытия	Кровля	Полы	Премы оконные	Премы дверные	Отопление	Водопрвод	Канализация	Электроснабжение	Газоснабжение	
1	2	3	4	5	6	7	8	9	10	11	12	13	14	15	16	17	18	19	
Б2/к	Дом быта	1962	211	1604	35	бутов	кирпич	кирпич	ж/бетон	сов. рул.	бет.лощ	дер с ос	филленч.	есть	есть	есть	есть	нет	
Б3/к	-/-		451	4465	35	бутов	кирпич	кирпич	ж/бетон	сов. рул.	бет.лощ	дер с ос	филленч.	есть	есть	есть	есть	нет	
Б2/к	-/-		31	206	35	бутов	кирпич	кирпич	ж/бетон	сов. рул.	бет.лощ	дер с ос	филленч.	есть	есть	есть	есть	нет	
	подвал		695	2145	35	бутов	ж/бетон	кирпич	ж/бетон	нет	бетон.	нет	филлен	нет	нет	нет	есть	нет	

Примечания:

Подпись исполнителя



9. Экономические характеристики нежилого здания

Таблица 9

№ п/п	Вид стоимости	В ценах какого года определена стоимость	Дата определения	Стоимость, руб.
1	2	3	4	5

Приложение: 1. поэтажные планы на _____ листах
2. ситуационный план на _____ листах

Подпись исполнителя _____

